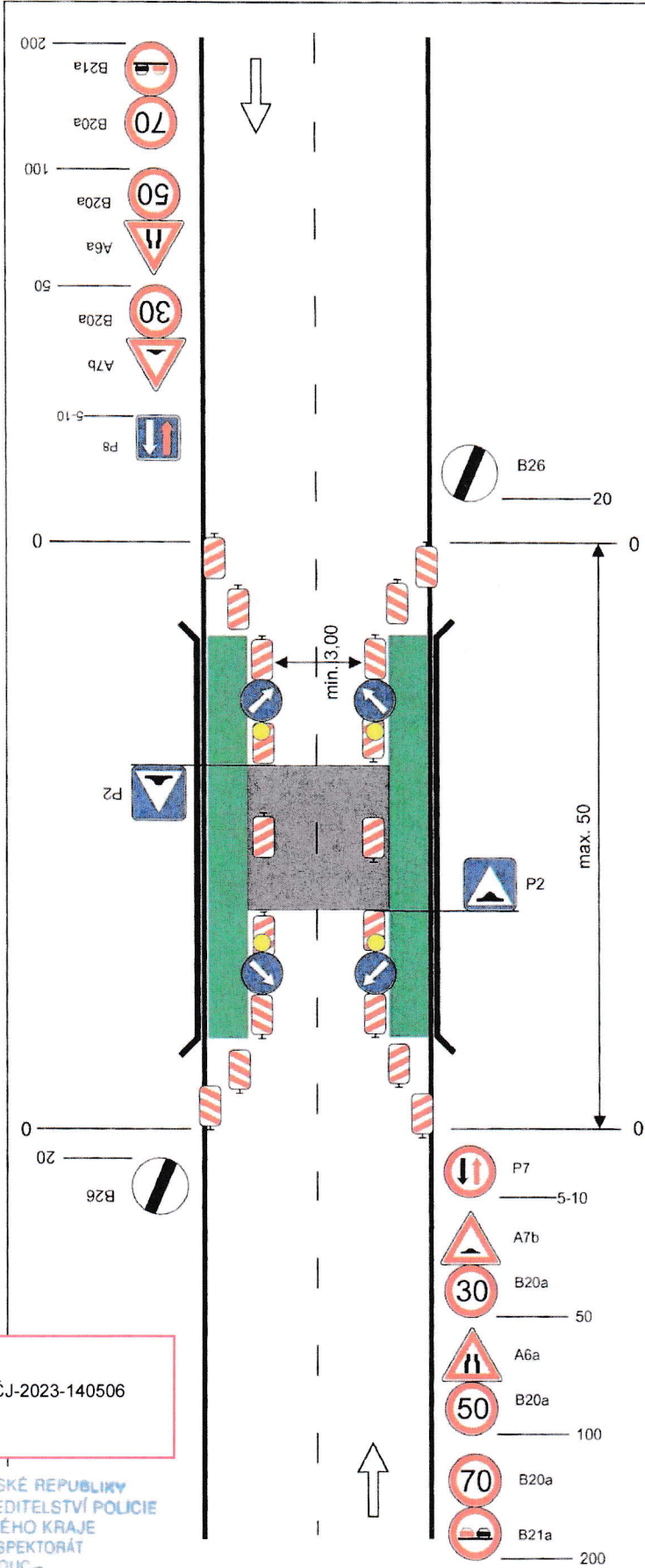


26



Havarijní stav mostu

Zúžení vozovky na jeden jízdní pruh s provizorním přemostěním.

výstražné světlo typu 1 na C4a

podélná uzávěra oboustrannými směrovacími deskami odstup max. 20m

výstražné světlo typu 1 na směrovací desce

STANOVENO
 MEST 114039/ODS/H 575/2023 kes
 ZNAČKA
 15. 11. 2023
 DATUM
 MĚSTSKÝ ÚŘAD ŠTERNBERK
 ODBOR DOPRAVY A SILNIČNÍHO
 HOSPODÁŘSTVÍ

PODPIS

vzdálenosti v metrech

Dne 07.11.2023
 DOPORUČUJI
 KRPM-142542-2/ČJ-2023-140506

POLICIE ČESKÉ REPUBLIKY
 KRAJSKÉ ŘEDITELSTVÍ POLICIE
 OLOMOUCKÉHO KRAJE
 DOPRAVNÍ INSPEKTORÁT
 771 38 OLOMOUC

Vypracoval: Veiser Lukáš Datum: 6.12.2021 Zúžení vozovky na jeden jízdní pruh s provizorním přemostěním.	 Adresa provozovny: Pavelkova 2 Olomouc 772 00
--	--