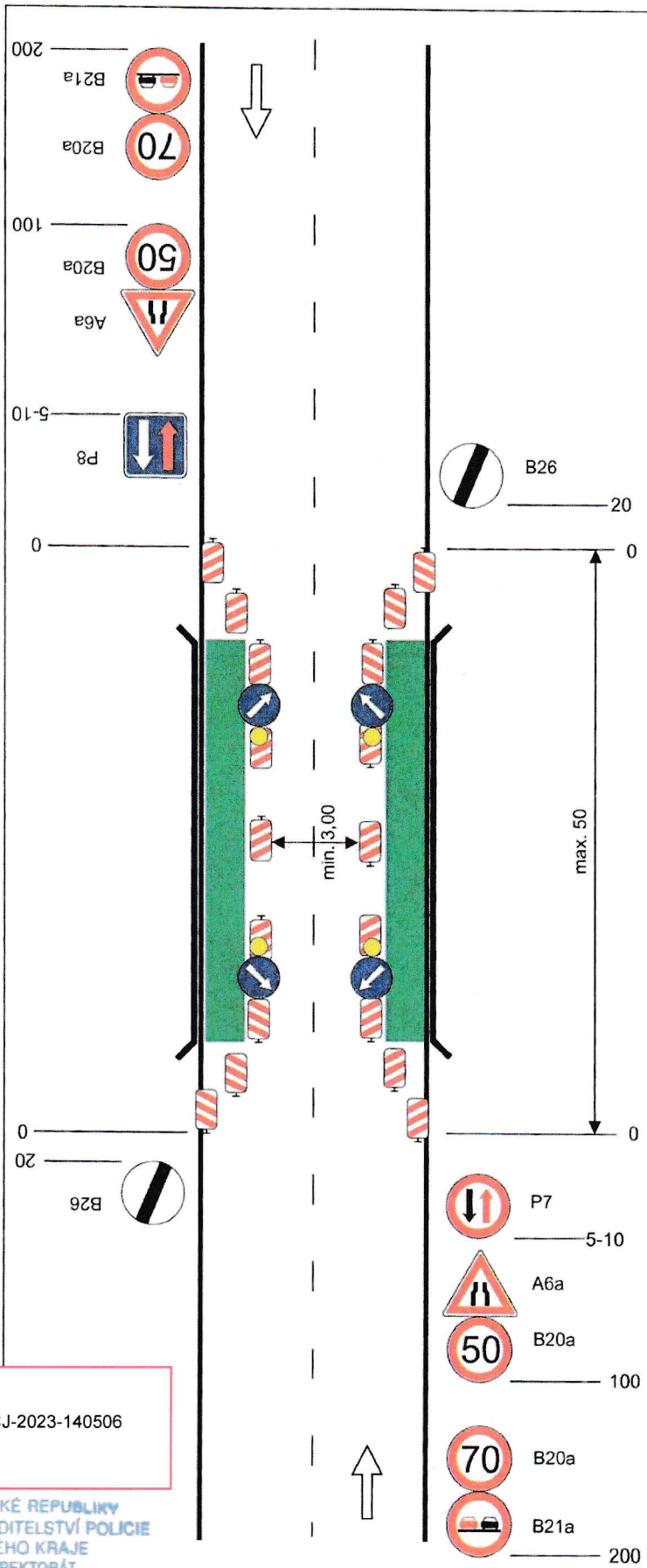


27



Havarijní stav mostu

Zúžení vozovky na jeden jízdní pruh.

výstražné světlo typu 1 na C4a

podélná uzávěra oboustrannými směrovacími deskami odstup max. 20m

výstražné světlo typu 1 na směrovací desce

STANOVENO

MEST 114039/OPSA 515/2022 kes
ZNAČKA

15. 11. 2023
DATUM

MĚSTSKÝ ÚŘAD ŠTERNBERK
ODBOR DOPRAVY A SILNIČNÍHO
HOSPODÁŘSTVÍ

PODPIS

vzdálenosti v metrech

Dne 07.11.2023
DOPORUČUJI
KRPM-142542-2/ČJ-2023-140506

POLICIE ČESKÉ REPUBLIKY
KRAJSKÉ ŘEDITELSTVÍ POLICIE
OLOMOUCKÉHO KRAJE
DOPRAVNÍ INSPEKTORÁT
771 36 OLOMOUČ

Vypracoval: Veiser Lukáš
Datum: 6.12.2021
Zúžení vozovky na jeden jízdní pruh.

Adresa provozovny: Pavelkova 2
Olomouc 772 00